

# OUTIL DE DIAGNOSTIC MULTIMARQUE JALTEST



Réf. : OUT-DIAG.JAL



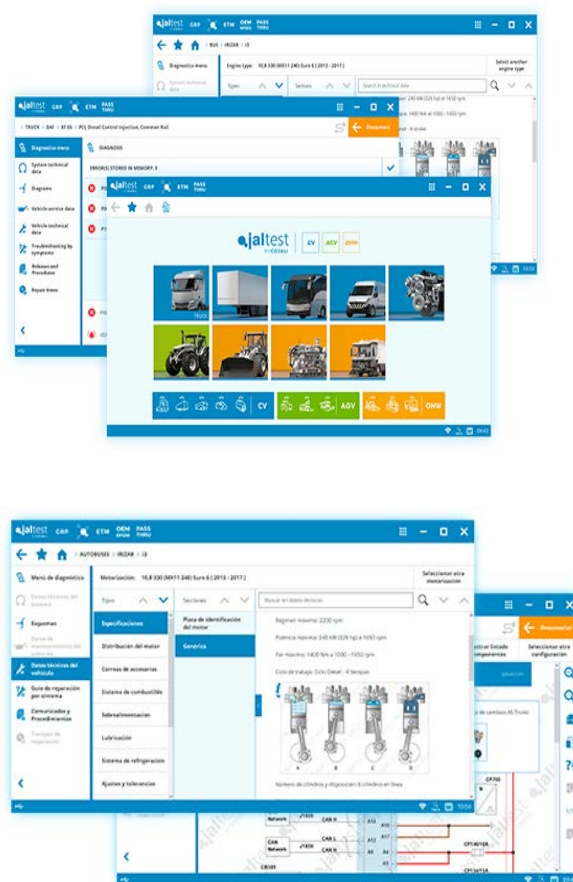
**DIDAC BDH COMPLÈTE SA GAMME DE MATERIELS PÉDAGOGIQUES AVEC LA COMMERCIALISATION D'UN OUTIL DE DIAGNOSTIC MULTIMARQUE JALTEST POUR LES CENTRES DE FORMATION.**

FONCTIONNALITÉS JALTEST SOFT : Jaltest offre toute l'information nécessaire pour effectuer une réparation rapide des pannes.

1. Lecture de défauts
2. Informations complémentaires sur les pannes
3. Aide sur la panne et les composants impliqués
4. Informations sur le composant
5. Localisation du composant
6. Schéma électrique interactif du système
7. Guide de réparation étape par étape
8. Détails du guide de réparation
9. Communiqué technique du guide de réparation

OUTRE L'INFORMATION ENREGISTRÉE DANS L'UNITÉ DE CONTRÔLE, JALTEST APORTE UNE GRANDE QUANTITÉ D'INFORMATIONS COMPLÉMENTAIRES. BIEN PLUS QUE DU DIAGNOSTIC.

**DIDAC BDH : DISTRIBUTEUR EXCLUSIF EN FRANCE POUR LES ÉTABLISSEMENTS SCOLAIRES**



**UN OUTIL CONVIVIAL ET PERFORMANT PROPOSANT UNE DOCUMENTATION TECHNIQUE RICHE ASSOCIÉE AUX PLUS GRANDES MARQUES DE VÉHICULES PRÉSENTS SUR LE MARCHÉ.**

**LES SOLUTIONS DE DIAGNOSTIC SONT PERSONNALISABLES EN FONCTION DES VÉHICULES PRÉSENTS DANS VOTRE ATELIER.**



- Couverture pour camions, autobus, remorques, véhicules légers, pick-up.
- Supportent tous les protocoles et les normes de V.I. inclus RP1210 et Pass-Thru.
- Interface de software rapide et intuitive.
- Détection automatique des systèmes et des codes d'erreur
- Guide de réparation par symptôme et aide aux erreurs.
- Information technique intégrée, schémas, communiqués techniques...
- Mises à jour programmées et mise en œuvre rapide des nouveautés (**offertes pour les établissements scolaires**)
- Call-center pour assistance technique et de produit.
- Formation sur demande.
- ETM - Electronic Test Module.
- i-Parts ASSIST. Plate-forme de croisement de références. Guides d'installation.
- GRP - Module de planification des ressources de l'atelier.
- Personnalisation de marques de véhicules.
- Temps de réparation.





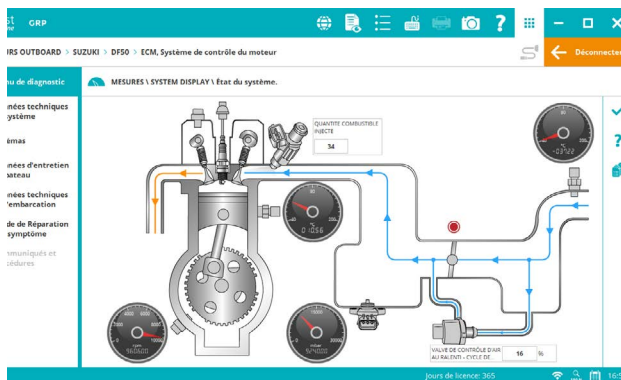
- Couverture multimarque et multisystème sur les Véhicules Agricoles.
- Diagnostic complet avec description détaillée des codes d'erreur.
- Fonctions de diagnostic avancées : Composants, Calibrages
- Paramétrages...
- Détection automatique des systèmes.
- Information technique intégrée et schémas électriques.
- Programme de mises à jour défini (**offertes pour les établissements scolaires**)
- Intégration rapide des nouveautés du marché dans notre software.
- Interface de software rapide, intuitive et facile à utiliser.
- Call-center pour assistance technique.
- Formation sur demande
- Grp-Gestion d'atelier.





- Couverture multimarque et multisystème sur Véhicule Spécial
- Diagnostic complet avec description détaillée des codes d'erreur
- Information sur la localisation des connecteurs avec des images d'aide
- Fonctions de diagnostic avancées : Activités des composants, Calibrages, Paramétrages...
- Détection automatique des systèmes
- Information technique intégrée et schémas électriques
- Programme de mises à jour défini (**offertes pour les établissements scolaires**)
- Intégration rapide des nouveautés du marché dans notre software
- Interface de software rapide, intuitive et facile à utiliser
- Call-center pour assistance technique et aide sur le produit
- Formation sur demande
- GRP- Gestion d'atelier





- Couverture multimarque et multisystème sur moteurs In-bord, hors-bord et Jet Ski
- Diagnostic complet avec description détaillée des codes d'erreur
- Fonctions de diagnostic avancées: Calibrages, Paramétrages et Mémorisation de clés pour jet ski
- Détection automatique des systèmes (Moteur, Contrôle du gouvernail de direction, Contrôle de la conduite, Train de propulsion, Freins et marche arrière, Instrumentation...)
- Information technique intégrée et schémas électriques
- Données d'entretien et de services
- Programme de mises à jour défini (**offertes pour les établissements scolaires**)
- Intégration rapide des nouveautés du marché dans notre software
- Interface de software rapide, intuitive et facile à utiliser
- Call-center pour assistance technique et aide sur le produit
- Formation sur demande
- GRP- Gestion d'atelier

