

# ACQUISITION DE DONNÉES USB & EXPLOITATIONS



12 voies  $\pm 30$  V  
4 voies  $\pm 400$  V  
8 voies TOR

Réf. : ACC-C&B



Simple d'utilisation et intuitif



16 VOIES SIMPLES, 8 VOIES DIFFERENTIELLES  
OSCILLOSCOPE 16 VOIES !  
(AVEC AFFICHAGE DES VALEURS PHYSIQUES)  
AUTONOME, ALIMENTÉ PAR LE PORT USB!  
BOÎTIER PROTÉGÉ !

250 KHz  
Analogiques,  
(simples ou différentielles) et logiques.

## Adapté aux Bac et Bac Pro :

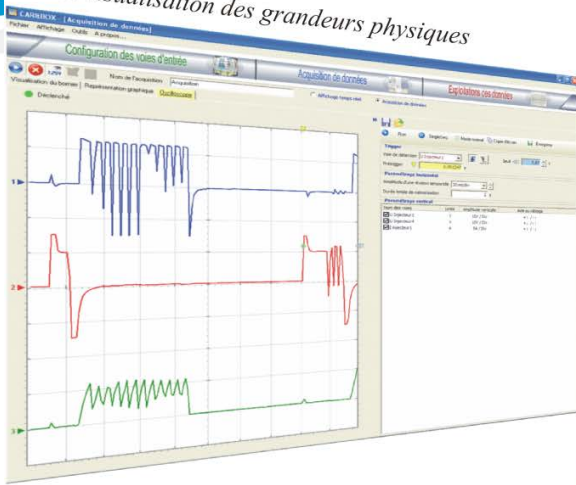
- Paramétrage des voies ludique et intuitif ;
- Aide au câblage performante ;
- Transformation en valeur physique, par représentation de la loi du capteur ;
- Animations pilotées par les acquisitions.

## Adapté aux BTS :

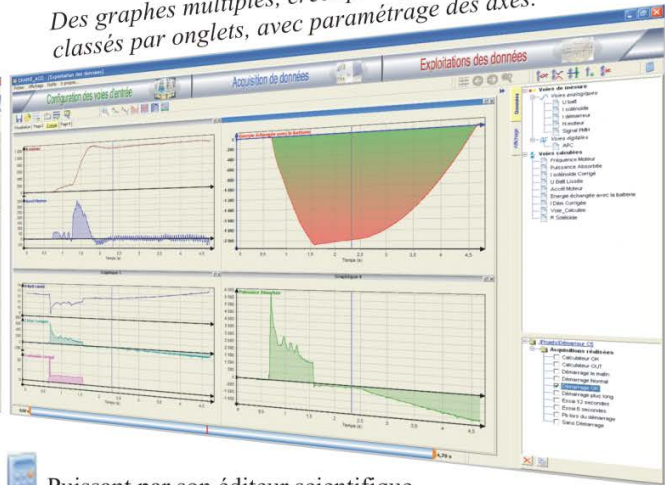
- Particulièrement à l'enseignement de l'étude des systèmes en BTS AVA ;
- Utilisation facile, grâce aux différents modes de déclenchement ;
- Interprétation des données facilitée par la qualité de ses graphiques et par la puissance et la souplesse de son éditeur scientifique.

# ACQUISITION DE DONNÉES USB & EXPLOITATIONS

Mode Oscilloscope  
avec visualisation des grandeurs physiques



Des graphes multiples, créés par "glisser-déposer",  
classés par onglets, avec paramétrage des axes.



Puissant par son éditeur scientifique

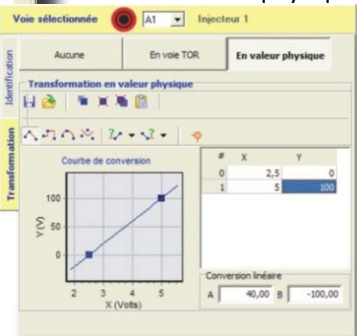
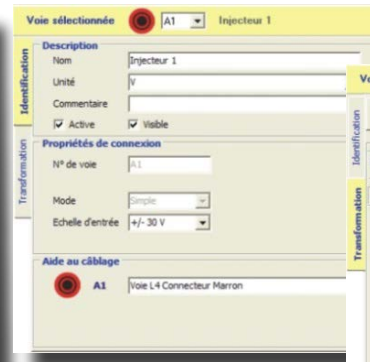
## ① Configuration des voies d'entrée



Identification des voies

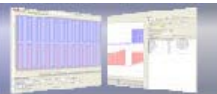
Transformation de la voie :

- En T.O.R
- En valeur physique



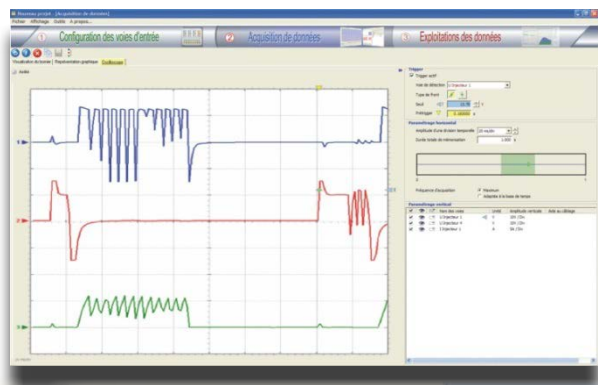
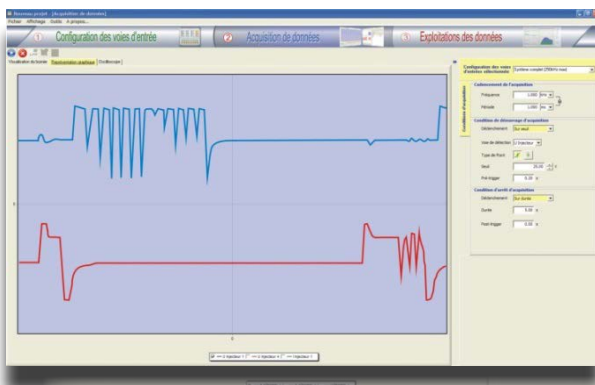
- Sélection graphique des voies utilisées, en cliquant sur l'image du boîtier ;
- Création automatique de l'aide au câblage (impression sous forme de tableau et d'image).

## ② Acquisition de données



Mode acquisition

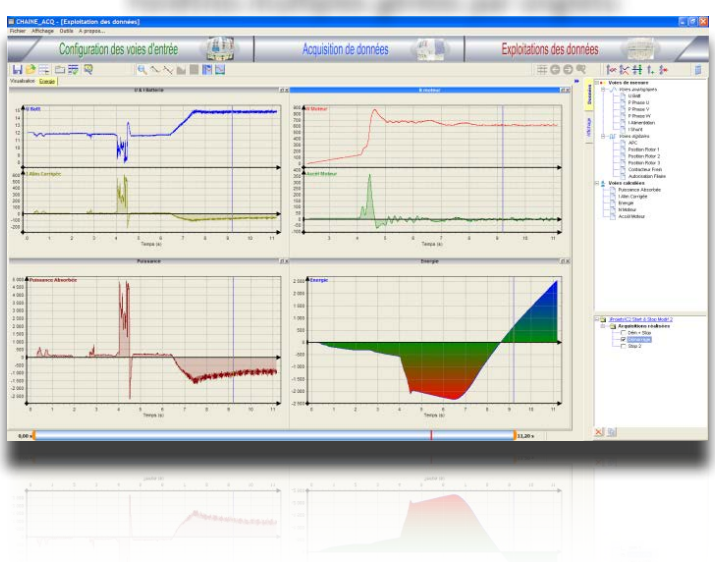
Mode Oscilloscope



- Les données sont enregistrées dans le module d'exploitation.

### ③ Exploitations des données

Fenêtres multiples gérées par onglets:

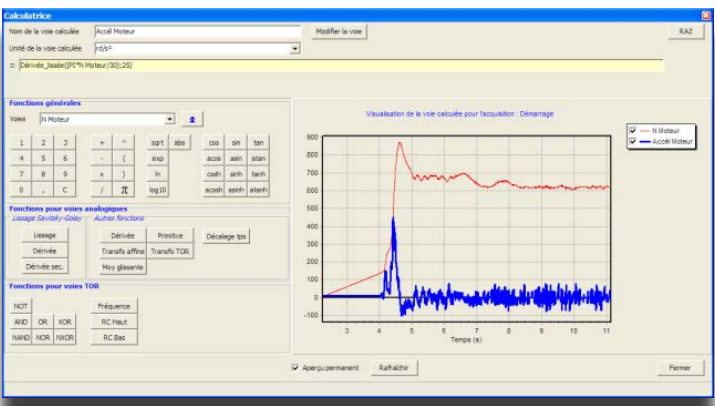


Gestion personnalisée des axes dans chaque fenêtre ;

Outils de mesures :

- Pente manuelle
- Tangente en un point
- Intégrale bornée avec valeur moyenne
- Compteur de front montant (TOR)
- Mesure de rapport cyclique
- Mesure de durée et de fréquence

### EDITEUR MATHÉMATIQUE SCIENTIFIQUE



Fonctions mathématiques de bases

Moyenne glissante

Lissage

Dérivée première et seconde

Primitive

Transformation en TOR

Calcul de variation de fréquence sur TOR

Calcul de variation de RC Haut & RC Bas sur TOR

